



Takk for at du valgte 200 Lumen Trionic LED-frontlys.

Denne håndboken viser både hvordan du fester LED-lyset på en Walker (venstre kolonne under) og også hvordan du fester den på en Veloped (høyre kolonne under).

På bildet til venstre viser **A** holderens festedeler for en Walker (2 skruer + 2 skiver). **B** viser holderens festedeler for en Veloped (1 skrue + 1 riflet mutter + 1 mutter).

Feste lysholderen

Instruksjoner for en Walker



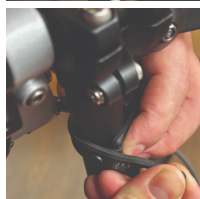
A1. Av de to gummistroppene som følger med, velg den med en 10-graders vinklet lysfestedel.



A2. Skyv lyset inn i sporet på stroppen til det klikker på plass.

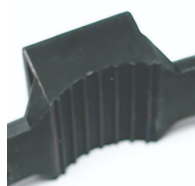


A3. Fest lyset til Walker, enten på det halvvertikale rammerøret rett under høydejusteringshurtigutløseren, eller på det svarte halvvertikale grepsrøret.



A4. Trekk stroppen stramt og fest den med plastkroken.

Instruksjoner for en Veloped



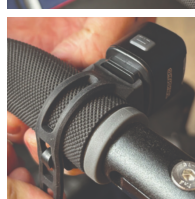
B1. Av de to gummistroppene som følger med, velg den med en 0-graders vinklet lysfestedel.



B2. Skyv lyset inn i sporet på stroppen til det klikker på plass.



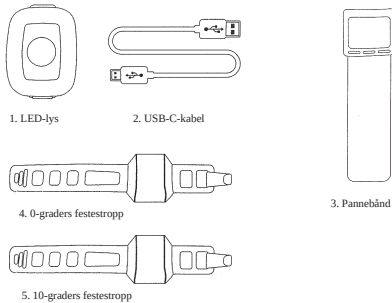
B3. Fest lyset til Veloped, helst til høyre eller venstre for hengslet på den U-formede gripestangen. Trekk stroppen stramt og fest den med plastkroken.



B4. Trekk stroppen stramt og fest den med plastkroken.

Bruksanvisning

Pakken inneholder



Forsiktighet

Det er normalt at batteriet når en høy temperatur (opptil 40 °C) under lading på grunn av kjemiske reaksjoner i batteriet. Batteriet kan også bli varmt hvis det ikke er helt utladet før lading.

Flere faktorer kan påvirke batteriets levetid, inkludert celletype, bruksbelastning, vedlikeholdsrutine, temperatur og antall ladesykluser. Generelt sett resulterer en høyere batterikapasitet i lengre driftstid.

Batterikapasiteten kan reduseres til omtrent 80 % av den opprinnelige kapasiteten etter 300–500 lade-/utladesykluser. Med riktig stell kan batteriet ha en levetid på opptil 3 år.

Vannbestandig er kun for regnvann. Ikke senk batteriet eller hele lampen ned i vann ved rengjøring. Rengjør lampen med en myk, fuktig klut ved behov.

Batteriutlading

Batteriets ytelse påvirkes betydelig av temperaturvariasjoner:

• **Lav temperatur:** Ved 0 °C reduseres kapasiteten med 5–10 %, noe som reduserer driftstiden med 50 %. Ved -20 °C synker kapasiteten med 30 %, noe som potensielt forkorter driftstiden med 70 %. Ytelsen går tilbake til normal når temperaturen stiger til 20 °C.

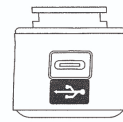
• **Selvutladingshastighet:** Ved romtemperatur mister batteriet omtrent 1 % av kapasiteten per dag. Når det oppbevares ved 40 °C, øker selvutladingshastigheten, noe som fører til et tap på omtrent 5 % kapasitet per dag.

For å opprettholde optimal batteriytelse, unngå å utsette det for ekstreme temperaturer og oppbevar det på et kjølig og tørt sted.

Hvis du ikke bruker batteriet på lenge, må du huske å lade det opp hver tredje måned.

Hvordan lade batteriet

1. Finn ladestedet nederst på lampen.
2. Løft gummidekselet for å få tilgang til ladeporten.
3. Koble USB-kabelen til USB-laderen.
4. Koble ladekabelen til lampens ladeport.
5. Indikatoren lyser rødt under lading.

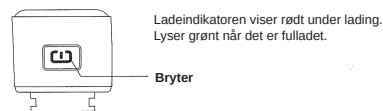


Ladeindikatoren lyser grønt når den er fulladet.

Merk: Bruk den originale USB-kabelen som fulgte med for å lade batteriet. Trekk ut ladekabelen når batteriet er fulladet.

Hvordan betjene lyset

Trykk og hold inne bryteren i 2 sekunder for å slå lyset av eller på. Klikk én gang for å bla gjennom modusene.



Langt trykk = av/på. Enkeltklikk for å bytte modus når den er på.

| Modus | Kjøretid | LED B |
|---|---------------------------------------|--------------------------------------|
| Stabil modus | 1,5 t + 30 min SIKKER MODUS | Spotlys |
| ENKELT KLIKK LED A 100 % stabil | 4 timer + 30 minutter SIKKER MODUS | (1 stk. x P-E2 hvit LED) |
| ENKELT KLIKK LED A 50 % konstant | 2 timer + 30 minutter SIKKER MODUS | |
| ENKELT KLIKK LED B 100 % stabil | 4 timer + 30 minutter SIKKER MODUS | Flomlys (20 stk. hvite LED-pærer) |
| ENKELT KLIKK LED B 50 % konstant | 1,5 t + 30 min SIKKER MODUS | |
| ENKELT KLIKK ALLE LED-lys 100 % stabilt | 3 timer + 30 minutter SIKKER MODUS | |
| ENKELT KLIKK ALLE LED-lys 50 % stabilt | | |
| Bli-modus | 4 timer + 30 minutter SIKKER MODUS | |
| ENKELT KLIKK LED-blink | 4 timer + 30 minutter SIKKER MODUS | |
| ENKELT KLIKK LED B-blink | 4 timer + 30 minutter SIKKER MODUS | |
| ENKELT KLIKK LED A og B blinker vekselvis | 4 timer + 30 minutter SIKKER MODUS | |
| ENKELT KLIKK LED A 100 % fast og B blinker | 2 timer + 30 minutter SIKKER MODUS | |

Med minnemosjonsfunksjon

Sikker modus

Når batterinivået er lavt, vil lyset automatisk bytte til en stabil modus på 5 lumen, noe som gir ytterligere 30 minutters brukstid.